



ふれあいネットワーク

やまとおりのやま 第112号

社協だより

平成31年3月15日号

発行 社会福祉法人
大和郡山市社会福祉協議会
大和郡山市植槻町3番8号
TEL (0743)53-6531
FAX (0743)55-0986
<http://ykshakyo.or.jp/>

第46回奈良県障害者 作品展出品作品



日頃の成果を発表するため、第46回奈良県障害者作品展に出品しました。



書道教室合同作品「秋の風物詩」



生活介護事業合同作品「大和郡山の四季」

書道教室では自分の書きたい文字を選んで書き、みんなで協力して1枚の作品に仕上げました。生活介護事業では、1年を通じての郡山のお祭りや風景をみんなで作りました。



ご存知ですか？耳マーク



耳マーク

耳が聞こえない・聞こえにくいということは、見た目ではわかりづらいため、自己表示できるように「耳マーク」は考案されました。マークは、耳に音が入ってくる様子を矢印で示し、一心に聞き取ろうとする姿を表しています。市役所や銀行等にも耳マークは設置され、援助するという意思表示を示すマークとしても使われています。

このマークを見かけたときは、口元を見せゆっくりと話したり、筆談や手話で会話をしてください。

共同募金・歳末たすけあい募金活動へのご協力ありがとうございました

10月1日から始めました共同募金・歳末たすけあい募金は、皆様のご協力によりたくさんの募金が寄せられました。赤い羽根共同募金は、奈良県共同募金会へ一度集められ、このうち6,176,230円が大和郡山市共同募金会へ配分されます。歳末たすけあい募金は、全て市内の地域福祉に役立てられています。

赤い羽根共同募金 8,618,230円

自治会のご協力を得て
各家庭よりいただいた募金
戸別募金
5,155,304円

民生委員のご協力を得て
個人や企業よりいただいた募金
大口募金
2,833,846円

駅前やスーパー前等で
皆様に呼びかけた募金
街頭・駅前募金
329,792円

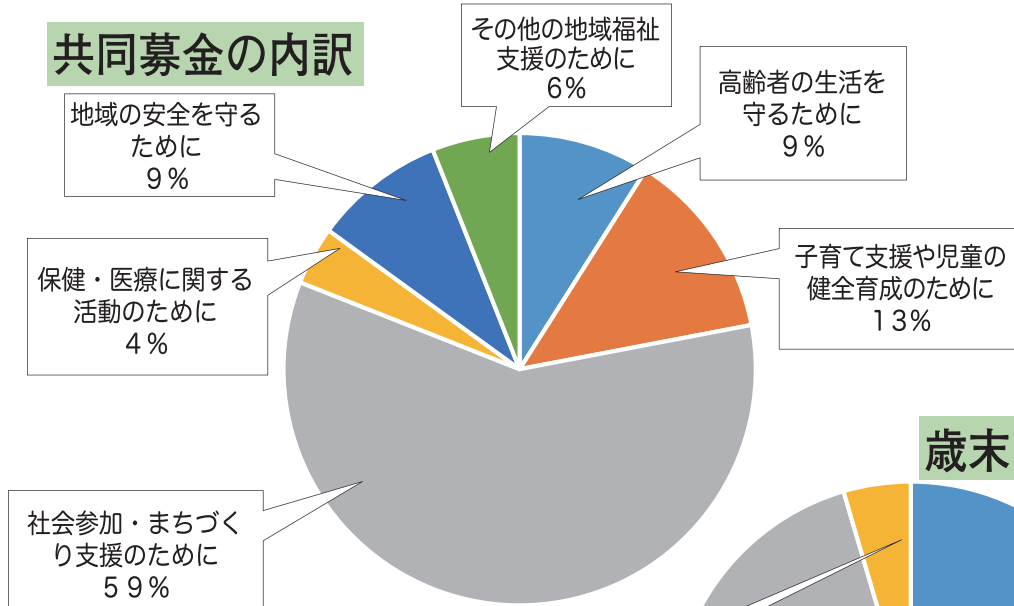
学校の児童・生徒の皆様、
官公庁、企業の従業員の皆様に
呼びかけた募金
学校・職域募金等
299,288円

歳末たすけあい募金 5,217,633円

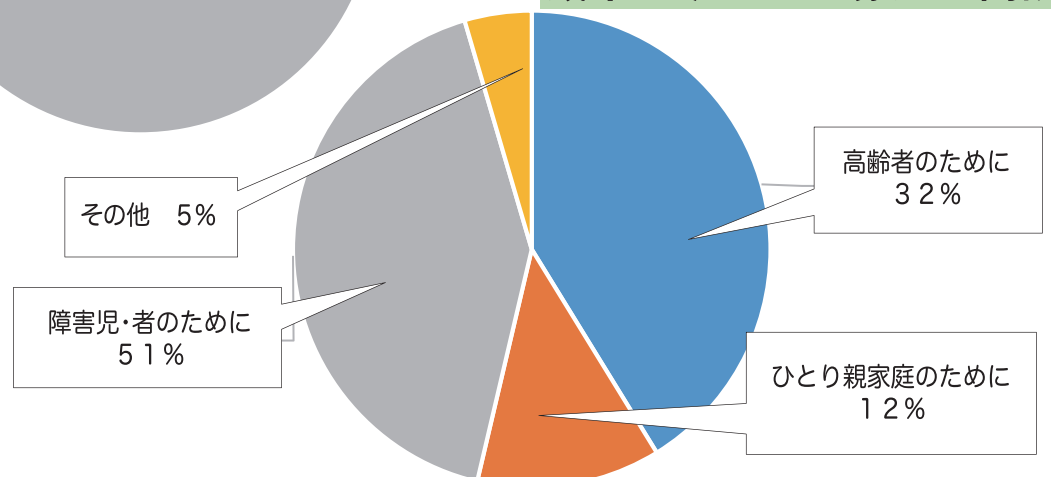
自治会のご協力を得て
各家庭よりいただいた募金
戸別募金
5,132,161円

官公庁、企業の従業員の皆様に
呼びかけた募金
職域募金等
85,472円

共同募金の内訳



歳末たすけあい募金の内訳



赤い羽根共同募金は 地域福祉に役立てられています

共同募金のつかいみち

共同募金は、市内8つの地区社会福祉協議会が実施している様々な事業に配分され、皆様が住んでいる地域を良くするために使われています。



ウォーキング



パトロール



講演会及び趣味発表会

歳末たすけあい募金のつかいみち

歳末たすけあい募金は、社会福祉協議会が実施している高齢者・ひとり親家庭・障害者への福祉事業に使われています。



障害者ふれあい教室
(絵画教室)

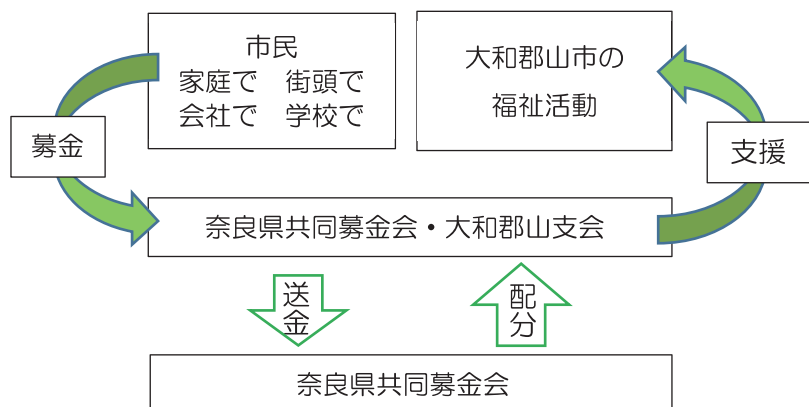


ふれあいいきいきサロン



もちつき大会
(母子家庭歳末交流事業)

＜募金の配分のしくみ＞



奈良県共同募金会 大和郡山支会

募金の詳しい使い道は、
インターネットをご覧ください。

はねっと



<http://www.akaihane.or.jp>



ご協力ありがとうございました

< 平成30年度 大口募金寄付者名簿 >

個人 郡山北地区

大倉達次
中村和彦
河原美佐雄
井上成功
川村千明
竹本美智代
松浦貴美子
柳生新治
疋谷寿子
稲岡克美
堀内昭雄
久保田和夫
今西栄治
妻鹿捷二
安井洋子
今西正治
山田育男
松浦靖彦
小堺一弘
石松隼人
石松彰郁
村尾和美
村尾郷志
藤本信吉
奥野浩
正木基弘
小柏信義
山本敏和
澤田委久
松田直之
廣本奈美江
小林裕子
谷口育子
仁木泰之
山越亘
松本圭司
一條成彦
西井啓祐
中村正昭
稲田晴紀
小泉作居
龍田裕美

小泉賀只
吉田佐知子
小泉靖子
山口三知子
井上淳二
小川浩史
中岡暢夫
中條艶子
福島美智子
桧垣武夫
鹿戸和子
田村忠和
喜多信子
中川アツミ
田中直子
吉野正
安食まさよ
中崎和子
西出照子
南野京子
西嶋篠
岸高照
堀勝子
吉田悠紀子
北村温子
松井静子
山岸俊紀
真狩行男
宮本勝正
西塔輝男
安原祐司
秋友謙一
片山幸枝

郡山南地区

菊池千吉
高橋盛
高橋絹世
浅岡みはる
嶋川町子
谷奥純子
平田靖雄
戌亥康浩
神林秀明

松浦研二
松本俊和
瀬川美智代
小南正義
根谷恵美子
吉川英昭
前原賀世子
清水孝彦
奥野幸子
小菅貞子
中野喜久子
磯部信子
岩田能直
村上彪
丸山光子
郷原繁
洲脇栄子
国本明男
松井敏明
吉村忠夫
吉村恭久
大竹勝
南映二
澤田徳幸
吉岡和子
西村慶次郎
小泉朝子
山本利一
北橋富子
神谷修
畠中未春
杉田信子
扇田勉
鈴木やよひ
山根雅二
岡崎享史
福井義則
三村善英
武政堅次郎
田村和勇
中村義周
橋本仁郎
峰山弘晃
奥田照子

高橋与市
金木久和
喜多英一

郡山西地区

佐野昇
佐野佳子
角田千鶴
上田龍嗣
小柳善英
木田芳文
大橋英夫
岡田弘雄
小倉千代子
植田常雄
小柳光夫
小柳勝英
富永武資
高橋紀雄
岡田諒
門田忠士
松井保憲
西槇一二
小南一江
岩川伸一
岡田光徳
廣葉忠史
小原弘雄
清水基成
沢井
志水長康
藤原昌
今中勝美
萩原重宗
高田吉美
山本武
瓦田正勝
根本紀夫
忍田泰浩
佐久間勝
下井弘行
吉田正興
老本淳一
谷野光司郎

山崎善英
三崎登代子
高橋信雄
梅原ゆみ子
加藤鈴美
黒田正子
萩原良子
山口禎章
溝口博己
中村カズ子
村尾幸子
小川二楽
森佑一郎
吐田恵一
堀井恂子
来田佳津子

西本和生
安原正勝
小谷忠昭
北園耕作
田中通敬
辻雄彦
廣瀬允孝
西岡信子
富山昌浩
若田部重視
田中康之
竹谷章
津野雅俊
野津和夫
安原直彦
中川佳子
石井良一
中谷貴志
瀬津繁治
富本隆男
山田賢二
森濱子
香月比呂志
織田昌子
安楽義則
平尾敏行
西原哲雄
福永信雄

小松金男
左木山淳子
清田美江
関光雄
清水千代子
中村正雄
間永進
木口富美子
黒田ちよ子
川田康弘
渡辺由美子
馬場カズ工
若杉寅三
春日拓一

筒井地区

池田善晴
今西美澄
柘田俊一
中谷正明
灰藤好明
東屋成宣
福井一夫
橋本周司
森裕晶
山下浩生
松本修一
樋口富彦
伊谷維男
西岡正信
灰藤茂夫
淵野邦彦
野村剛弘
森杉衛一
寺林康博
松竹真知子
中嶋みどり
巽一夫
小澤捷一
藤田正義
堀内克則
米山隆雄
北森滋
篠木一哲

吉田喜太郎
梅田和伸
亥口勝彦
堀江宏子
堀江光明
福岡清
木下博
池田清
大谷玲子
小川浩一
市山文夫
飯田悦司

矢田地区

吉田秀子
東安彦
本多信廣

平和地区

堀口龍一
松田隆
吉田みつ子
永原一憲
津田茂
森川章
新田廣治

昭和地区

植本繁壽
南本一彦

片桐地区

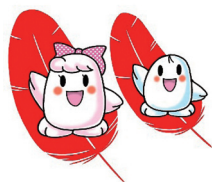
野崎実
野崎和子
井上進
若林光廣
中野節子
浅井豊
齋藤稔
佐藤賢次
仲澤真理子
富野隆雄
塚本忠三
藤本久子
西川修治
辰巳信也
富野孝之
吉村晶夫
寺田恵美
西本豊

松尾サカエ
大西晴己
仲村隆二
川本正信
中尾正吉
吉岡幸一
濱田サト子
竹岡みつぎ
藤本牧子
山瀬英美
小林秀穂
大蔵展代
高野美枝子

山本正孝
栢田昌克
前川好秀
毛利雅男
松村壽夫
藤江純子
今北光正
中井敏和
山村喜則
宮本啓可
一浦宏光
宮西正昭
竹田价子
坂根道子
高見親昭
小高亨
高島悦子
山口幸雄
村戸文比古
山崎正
長江仁志
長江多鶴子
村上彰廣
南田誠三

治道地区

喜多敏夫



法人

郡山北地区

P R美術印刷(株)
hair room はなはな
大石石材工業(株)
鈴木工務店
砂川医院
山和タンス店
岡田仏壇店
荒川新聞舗
中野電機店
石間印判店
キタムラ薬局
(株)野村光商店
願正寺
(株)まつもと
こまひろでんき
スタンドグラスクリエート
栗原歯科 九条診療所
上田医院 北和診療所
(株)植村養魚場
ミナト屋
光傳寺
(株)三公社
松村鉄工所
奈良県トラック協会 郡山支部

郡山南地区

てらおかサイクル
井上自転車店
杉屋
川東酒店
みつくに屋
ユミバ鳳凰堂
文具事務機ミヤザワ
成駒
米澤酒店
三幸(株)
黒田歯科
クリーニングフランス屋中央店
大江歯科診療所
清水茶舗
サンパーペー
吉崎猛税理士事務所
(株)サトナカ
西川住宅販売(株)
池田燃料店
翁
今中酒店
奈良屋

勉強堂

メビウス大和郡山
よしかわ歯科
岩永歯科医院
やっこ寿司
善本内科クリニック
奈間藏栄
丸輪製材(株)
(有)三笠商會
(株)花田材木店
辻井染織(株)
しゃんぷう・ワン
ユキ美容室
デイサービス白馬
トキワスタジオ
吉原呉服店
北谷呉服店
大門湯
田澤製作所
ヘアサロン小阪
(株)版画工房プレスアヘッド
岡田莫大小工場
サロン・ド・フィル
やまと錦魚園 嶋田養魚場
報土寺
圓融寺
つや美容院
實相寺
薬園寺
西方寺
横野貸衣裳店

郡山西地区

三浦産業(株)郡山ガスセンター
おうにし歯科医院
スマイル薬局 藤原店
松田医院
(株)とんまさ
柳澤神社
柳澤文庫
椿本金魚販売(株)
(株)五師石材店
永慶寺
田北病院
読売新聞 大和郡山
植西経理事務所
セレハナ(有)
(医)田北クリニック
(株)テクノハギハラ
奈良近鉄タクシー

三菱UFJ銀行
大和郡山支店
萬福寺
佐野養魚場
立石カーサービス
(株)亀岡土木
たからくじ売場 まるよし
テル美容室
片山駐輪場
城の台町自治会

筒井地区

MITAKA金属工業
かきざきクリニック
奈良信用金庫 本店
まつたハートクリニック
堀内モーターズ
郡山金魚卸売センター
郡山青藍病院
藤本建設(株)
第一ダンボール工業(株)
中谷尚美堂
(株)三機製作所
胡内歯科
(有)ウィング
(株)服部家具センター
家具のアウトレット大和郡山店
はあと
中国料理宴席 橘
サンホテル大和郡山
喜多醤油(株)
樋口商店
舞美容室
大東建設
志水眼科
(有)川田商事
西川精肉店
(株)寺子屋 花
(株)ヒラカワ
村田寿志屋
磨
メルラン
理容久保
焼肉筒井
ヘアーズホリウチ
たけい歯科
介護センターえん
(株)トーヨーワーク
日本住宅設備(株)
(株)藤光
(株)アナリス

あみもと内科
ヘアーサロンエザキ
かるがも薬局 筒井店
愛ライフセンター
読売新聞販売店Y C筒井
(株)丸和栄養食品
(株)近畿商工
勝田珠算塾
(株)奈良通信工業
福井設備(株)
さわベガーデン
森田工業(株)

矢田地区

(株)田中建設
(株)田中組
(株)木村組
(株)アイワモーターズ
矢田寺 金剛山寺
千手総合(株)
関建築(株)
藤本建設(株)
茶処大久ら
シンワ商工
松尾寺
寿都世美容院
香川歯科医院
矢田山診療所
原整形外科
日進電工(株)
紋郎美術工房(株)
発志院
(株)伊藤金属製作所
山下理髪店
(株)そば処 御幸
丸山工務店
(株)ダイワ工務店
サイクルショップ石倉
(株)マルセ
植村歯科医院
セレミューズ株式会社
ダスキン 法隆寺店

平和地区

(有)松本清掃社
(株)ササイ
(株)テクノプラスジャパン
合同会社アーク
(株)フューチャー
コーポレーション
(株)村田歯科商店

美並医院
ヘアサロン ダンディ
(有)てらいし
大西建設工業
上田商会
上田医院 北和診療所
賣太神社
イシバシ美容院
中島電気
モータースポーツマツモト
(有)カンサイE・C
フルーツの店なかじま
大和郡山資源リサイクル
事業協同組合
ローソン 郡山大江町店
槌谷歯科医院
きく松寿司
(有)山田酒店
近畿タイル(株)
日本ハウジング設備工業(株)
(株)カジタ印刷
酒舟寿司
ならグリーンファーム
ヤマダ種苗園芸
奈良キセキ販売(株) 郡山営業所
平和自動車
オートテクノ平和
米山建材
奈良交通自動車教習所
(株)クラハラ
コバヤシ自販
(株)クレストアルファ
奥村医院
大協(株) 風の杜ホール
オープン化粧品 青空営業所

昭和地区

奈良県自動車
関係団体協議会
大同化学工業(株)
世紀東急工業(株)
奈良県アスコン協同組合
(株)マエダ
(株)吉村商店
(株)福家鉄工所
ハシダ技研工業(株)
瓜生製作(株)
(株)カイバラ
菅田養蜂場
綿宗
中川モーターズ

吉村鉄工建設(株)
花の辰巳観成園
コシノ(株)
(株)フルックス
カラオケはっちゃん
中津酒店
浅田生花店
クリーニング東洋ドライ
(株)森嶋運送
(株)中西製作所
(株)ガイアート T・K
林一二(株)
センタンアイスクリーム
後藤商事(株)
大和物産(株)
医療法人厚生会 奈良厚生会病院
大徳食品(株)
秋津鋼材(株)
昭和地区民生・児童委員協議会
酒井伸線(株)
玉村運輸(株)
技研工業(株)
センナリフーズ(株)
Hair Salon 謙Japan
(株)トーヨータイヤジャパン
(株)寺田商事
郡山ゴルフセンター
シャトレーゼ(株)
大和郡山店
日興モールド(株)
カワサキ内科
(株)精和工業所
サーモス(株)
(株)白井鐵工所
T A I S E I (株)
ヘアーサロンおおじ
松本薬局
甚八
ニチアス(株)郡山工場
川端運輸(株)
永和工業(株)
(株)富士コンプレッサー製作所
(株)栗原製作所
(株)ダイワ興産
ニツタ(株)
ユニテックパロマ(株)
岩倉印刷紙業(株)
ザ・パックス(株)
クオリカプス(株)
ハウス食品(株)

敷島製パン(株)
 (株)B.オフィス
 ジュルネフーズ(株)
 Mio美容室
 森脇食品
 榊商店
 吉桑自転車商会
 昭和美容室
 JAならけん 昭和支店
 福本歯科医院
 (株)ショーワ薬局
 西田電気商会
 カラオケ道
 吉桑商店
 桑田モータース
 すし平
 豊養食品
 角栄家
 ウエストリバーホーム(株)
 門脇電機商会
 キャロット
 昭和郵便局
 喜楽南田精肉店
 ニッタ(株)労働組合・職員組合

金太郎
 ぴゅあらんど 小泉店
 やまうち歯科クリニック
 そば処 賢
 生花 霧島
 (株)櫻木組
 野村歯科医院
 松本眼科
 J i b u n 薬局 小泉
 さかもと整形外科クリニック
 平和測量設計
 (株)カワバタ
 おおさか耳鼻咽喉科
 おおさかクリニック
 タックメイトおおの
 高松ガラス店
 井上養蜂園
 西田中郵便局
 山下畳店
 大和郡山小泉郵便局
 慈光院
 オール吉村電気
 (有)フジ電器
 (株)マルシゲ
 サロン・ド・セピア
 大和建装
 西野歯科医院
 古川接骨院
 ビジネスホテルいかるが
 (株)黄金糖
 ひまわり整骨院
 かき氷亭 一步
 秋田屋
 かじ安商店

ニューヤマグチ化粧品店
 A S A 小泉
 石田石材店
 庚申堂金輪院
 吉川運輸(株)
 小池電業社(株)奈良営業所

(株)王寺ゴム製作所
 原医院
 阪奈冷機工作所
 (株)ハウワ
 関西高分子工業(株)
 ビューティーサロン松本
 森燃料店
 (有)奈良ライフサポート
 奈良センコー物流(株)
 施術院午
 白土ストアー
 越智歯科
 (株)岡本銘木店
 奈良交通(株) 奈良営業所
 UDトラックス
 (株)奈良工場
 岡田商店
 (株)宮崎商会
 名阪運輸(株)
 吉村板金店
 (株)三立
 グループホームあんしん
 Room+1
 近物レックス(株)

治道地区

東田牛乳店
 (株)奈良アグリ
 大西種苗研究所
 幸生樹脂工業(有)
 (株)三商堂
 生和産業(株)
 本田塾
 角谷ガス(株)
 浄福寺
 (有)ウエテック
 (有)ヤマショウ
 マルカ産業(株)
 (有)イナテック
 (有)とぐちファーム
 五條運輸(株)
 マルヒラ食堂
 共栄ネット(株)

(順不同、敬称略)

片桐地区

(株)大床義肢
 新福寺
 ネットヨタ奈良(株) 郡山店
 (有)金井平版印刷
 (株)吉川商店
 酒舗つつい蔵
 片桐庭研土木
 西垣酒店

合計	774件
個人	336件
法人	393件
匿名	45件



お知らせ

交通遺児奨学資金

交通災害により、父または母を亡くした児童・生徒・学生に対して、奨学金を支給します。

<金額(1ヶ月あたり)>

- 小学生 3,000円
- 中学生 4,000円
- 高校生 5,000円
- 大学生 6,000円
- 短期大学生・専門学校生 5,000円



<必要書類>

- 申請書、交通遺児の戸籍謄本
- 申請者世帯全員の住民票、事故証明

病没母子家庭等激励金

疾病または負傷により、父または母を亡くした義務教育終了前の児童の健全育成を図るため、当該児童の保護者に激励金を支給します。

<金額>

- 児童1人 20,000円
- 児童2人以上 30,000円

<必要書類>

- 申請書
- 児童の戸籍謄本
- 死亡診断書

