



ふれあいネットワーク

やまとおおりやま 第104号

社協だより

平成29年3月15日号

発行 社会福祉法人

大和郡山市社会福祉協議会

大和郡山市植槻町3番8号

TEL (0743) 53-6531

FAX (0743) 55-0986

「社協」は社会福祉協議会の略称です

<http://www4.kcn.ne.jp/~ykshakyo/>



「奈良といえば鹿」書道教室の皆さんが、いろいろな書体で鹿を書いて、ひとつの作品にし、12月の奈良県障害者作品展に出品しました。



障害者ふれあい教室

教室名	日時	会場
絵画教室	第1水曜日 午後1時～3時	社会福社会館
書道教室	第3水曜日 午前10時～11時半	
音楽教室	第2土曜日 午前10時半～11時半	
パソコン教室	年3回開催予定（募集については随時広報します）	
陶芸教室	第1金曜日・第3月曜日 午後1時半～3時半	中央公民館

◇対象 市内在住で、身体障害者手帳、療育手帳、精神障害者保健福祉手帳のいずれかをお持ちの方

◇参加費 無料（材料費は自己負担）

共同募金・歳末たすけあい募金活動へのご協力ありがとうございました

10月1日から始めました共同募金・歳末たすけあい募金は、皆様のご協力によりたくさんの募金が寄せられました。赤い羽根共同募金は、奈良県共同募金会へ一度集められ、このうち**5,435,421円**が大和郡山市共同募金会へ配分されます。歳末たすけあい募金は、全て市内の地域福祉に役立てられています。

赤い羽根共同募金 9,237,880円

自治会のご協力を得て各家庭よりいただいた募金

**戸別募金
5,362,010円**

民生委員のご協力を得て個人や企業よりいただいた募金

**大口募金
3,331,150円**

駅前やスーパー前等で皆様に呼びかけた募金

**街頭・駅前募金
316,478円**

学校の児童・生徒の皆様、官公庁、企業の従業員の皆様に呼びかけた募金

**学校・職域募金等
228,242円**

歳末たすけあい募金 5,261,173円

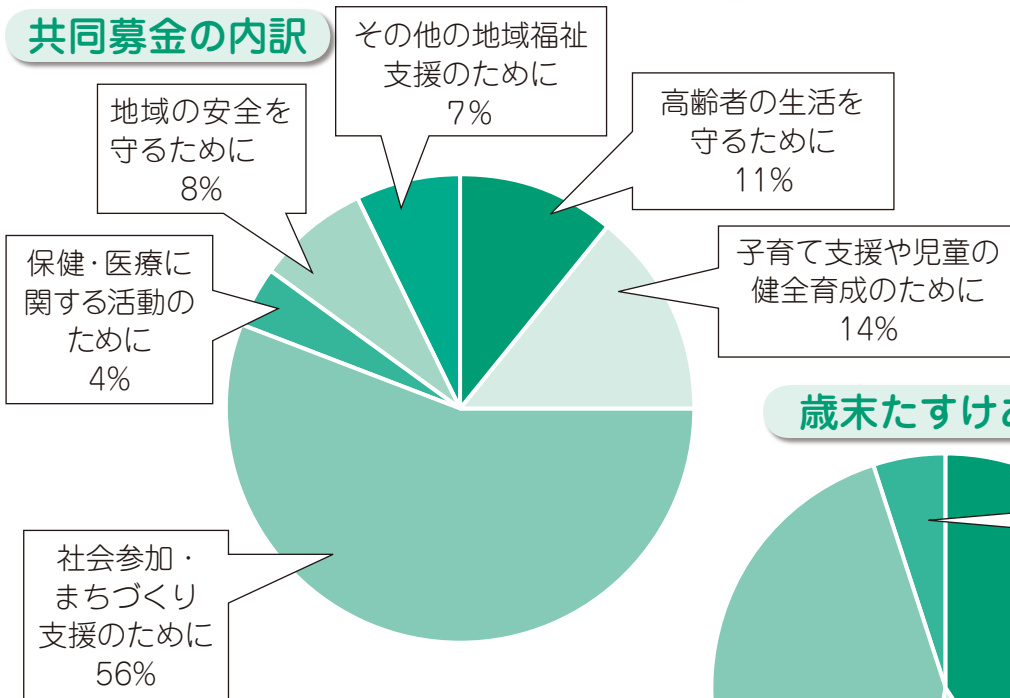
自治会のご協力を得て各家庭よりいただいた募金

**戸別募金
5,164,947円**

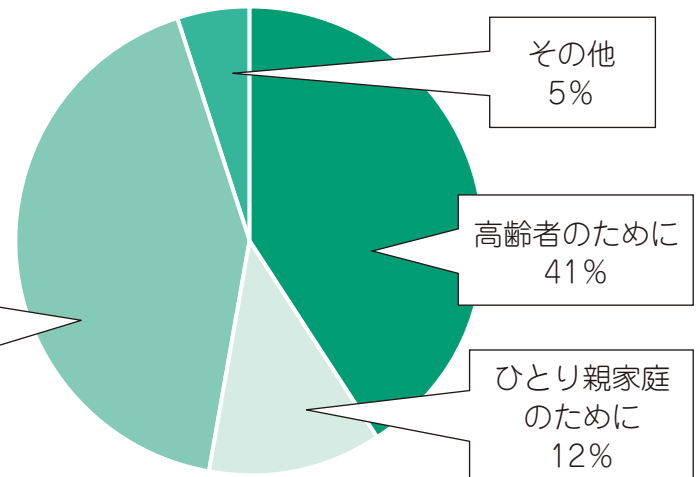
官公庁、企業の従業員の皆様に呼びかけた募金

**職域募金等
96,226円**

共同募金の内訳



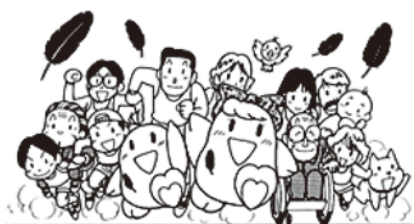
歳末たすけあい募金の内訳



赤い羽根共同募金は 地域福祉に役立てられています

共同募金のつかいみち

共同募金は、市内8つの地区社会福祉協議会が実施している様々な事業に配分され、皆様が住んでいる地域を良くするために使われています。



文化交流事業



わいわい交流会



フラワーアレンジメント教室

歳末たすけあい募金のつかいみち

歳末たすけあい募金は、社会福祉協議会が実施している高齢者・ひとり親家庭・障害者への福祉事業に使われています。



障害者ふれあい教室
(絵画教室)

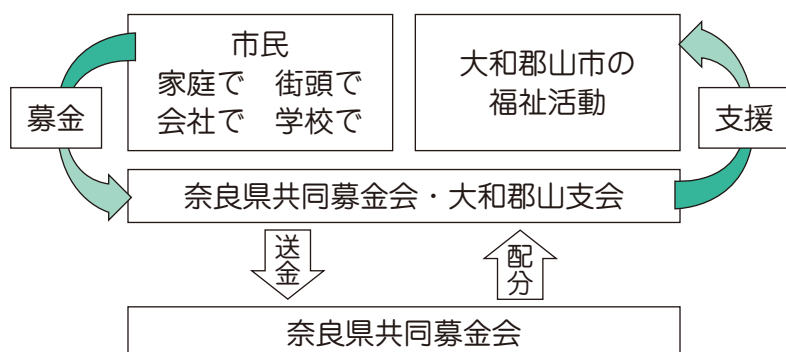


ふれあいいきいきサロン



わんぱく広場
(母子・父子家庭の集い)

〈募金の分配のしくみ〉



奈良県共同募金会 大和郡山支会

募金の詳しい使い道は、インターネットでご覧ください。

はねっと
で検索



<http://www.akaihane.or.jp>



ご協力ありがとうございました

<平成28年度 大口募金寄付者名簿>

(郡山北地区)

大倉達次
井上成功
中村和彦
川村千明
河原美佐雄
竹本美智代
岡沢貞子
松浦貴美子
大野文代
柳生新治
西谷栄蔵
疋谷寿子
田中明
稲岡克美
堀内昭雄
星野十五
仲谷幸博
筒井武司
久保田和夫
今西栄治
妻鹿捷二
今西正治
山田育男
西井康元
松浦靖彦
藤本晃良
寺本哲
奥野浩
澤田委久
小柏信義
岡雅夫
山下明広
佐藤昌信
中矢貞男
芝田信男
枚本三代治
西井啓祐
中村正昭
稻田晴紀
浦上博示
小泉作居
龍田裕美
福井ひふみ
吉田佐知子
近藤由紀子

岸高照
堀勝子
田中直子
吉田悠紀子
北村温子
松井静子
中村栄子
真狩行男
宮本勝正
西塔輝男
山口和久
井上淳二
小川浩史
中岡暢夫
中條艶子
大山康弘
南野清
福島靖
桧垣武夫
中窪廣
鹿戸和子
西嶋篠
田村忠和
喜多信子
中川アツミ
吉野正
安食まさよ
片山幸枝
山中邦彦

(郡山南地区)

菊池千吉
高橋盛
中西克往
中西悦子
高橋巳亀男
高橋絹世
浅岡みはる
高橋一彰
生駒元美
山本久子
平田靖男
松浦研二
百嶋芳男
松本俊和
瀬川美智代
根谷恵美子

吉川英昭
前原賀世子
奥野幸子
清水孝彦
小菅貞子
村上恒子
磯部信子
岩田清子
吉岡京子
中野喜久子
澤田徳幸
国本明男
中川小津子
尾西敏子
堀内全子
洲脇栄子
近藤和幸
荒川富佐子
小泉朝子
中井雅博
北橋富子
神谷修
杉田信子
扇田勉
畠中未春
鈴木やよひ
山根雅二
岡崎享史
堀内勲
福井義則
田村和勇
三村善英
橋本仁郎
武政堅次郎
奥田照子
峰山弘晃
秀島修
高橋与市

(郡山西地区)

佐野裕和
筒井義一
中井博
佐野佳子
吉村知之
奥本秀信
横田裕

浅田尚克
井上雅史
澤田正秀
岡田健二
仲野一
佐野昇
藤原政夫
米川忠作
垣尾敏郎
萩原鈴子
佐野恒明
中村禮四郎
山本長子
佐野久美子
筒井昇
富永武資
松井保憲
木田芳文
高橋紀雄
小倉千代子
門田忠士
岡田諒
小柳光夫
岡田弘雄
西楨一二
小南一江
大橋英夫
小柳善英
植田健嗣
植田常雄
上田龍嗣
小柳勝英
岩川伸一
岡田光徳
太田展子
廣葉忠史
清水基成
小原弘雄
沢井芳美
志水長康
藤原昌
今中勝美
萩原重宗
高田吉美
山本武
根本紀夫

忍田泰浩
瓦田正勝
佐久間勝
山崎善英
下井弘行
吉田正興
廣葉秀子
谷野光司郎
老本庄一
加藤鈴美
梅原ゆみ子
高橋信雄
黒田正子
山口禎章
萩原良子
中村カズ子
小川二楽
村尾幸子
中川吉平
中谷貴志
辻雄彦
廣瀬允孝
吐田恵一
森佑一郎
西岡信子
北園耕作
野津和夫
足立達雄
堀井恂子
安原正勝
西本和生
小谷忠昭
若田部重視
織田昌子
竹谷章
安楽義則
富本隆男
阪上順司
香月比呂志
田中通敬
安原直彦
田中康之
森濱子
石井良一
瀬津繁治
来田佳津子

富山昌浩
川戸洞恵美子
山田賢二
津野雅俊
左木山淳子
中村正雄
西原哲雄
村上重雄
川田康弘
渡辺昌次
岡村和子
清水千代子
馬場カズ工
木口富美子
小松金男
黒田ちよ子
若杉寅三
関光雄
渡部良子
清田美江
田中弘子
間永進
松本素子
西川正和
春日拓一

(筒井地区)

池田善晴
今西美澄
植田浩史
榊田俊一
中谷正明
西岡正信
橋本周司
樋口富彦
東屋成宣
池田謙一
山下浩生
灰藤茂夫
灰藤好明
泉谷知
伊谷維男
松本修一
森裕晶
福井一夫
森杉衛一
野村剛弘

寺林康博
松竹眞知子
亥口勝彦
堀江宏史
堀江一郎
梅田和伸
小澤捷一
堀江光明
巽一夫
吉田喜太郎
矢尾祥司
篠木一哲
藤田正義
小川浩一
大谷玲子
池田清
市山文夫
飯田悦司

(矢田地区)

吉田秀子
東安彦
本多信廣

(平和地区)

堀口龍一
加藤功
大原節代
山中孝子
松田隆
吉田みつ子
津田茂
田中憲治
北村彰男
森川章

(昭和地区)

南本一彦
植本繁壽

(片桐地区)

野崎実
里村孝雄
前田隆史
青野靖子
中野節子
細田小夜子
佐藤賢次
今村敦子
浦巽正夫
塚本忠三
富野隆雄
吉村和子
富野孝之

寺田カチ子
藤本久子
吉村晶夫
吉村佳代
西川修治
辰巳伸也
西本豊
猪俣牧子
富野敏子
川本正信
中尾正吉
竹田多恵子
矢野勝美
矢野三千代
端田操
竹岡みつぎ
佐藤悦子
山瀬英美
小林秀穂
大蔵展代
高野美枝子
山本正孝
枘田昌克
毛利雅男
前川好秀
藤江純子
今北光正
中井敏和
山村喜則
宮本啓可
一浦宏光
宮西正昭
竹田价子
前川実
坂根道子
高見親昭
高見睦美
永田悦子
小高亨
高島悦子
山口幸雄
杉田ヨシエ
村戸文比古
稲村久義
山崎正
川本昌夫
長江仁志
長江多鶴子
仲澤眞理子
松村壽夫

(治道地区)

喜多敏夫

(郡山北地区)

hair room はなはな
P R美術印刷(株)
大石石材工業(株)
鈴木工務店
山和タンス店
岡田仏壇店
砂川医院
荒川新聞舗
中野電機店
石間印判店
キタムラ薬局
ふれ藍工房 綿元
(株)野村光商店
こまひろでんき
北郡山整骨院
スタンドグラスクリエート
栗原歯科 九条診療所
上田医院 北和診療所
(株)植村養魚場
ミナト屋
光傳寺
(株)三公社
松村鉄工所
奈良県トラック協会 郡山支部

(郡山南地区)

キューピー堂
ピューティーショップ イシヤマ
山本耳鼻科
岸田小児科
角谷整形
関谷医院
啓林堂書店
増田種苗園
小花寿司
ムラオ薬局
日の丸薬局
コトブキ美容室
てらおかサイクル
井上自転車店
喫茶さわい
杉屋
にしおかサロン
川東酒店
南都銀行 郡山支店
みつくに屋
ユミバ鳳凰堂
成駒

黒田歯科医院
文具事務機ミヤザワ
米澤酒店
小谷商店
三幸(株)
大江歯科診療所
クリーニングフランス屋中央店
清水茶舗
サンブーパー
吉崎猛税理士事務所
(株)サトナカ
西川住宅販売(株)
池田燃料店
翁
今中酒店
奈良屋
勉強堂
メビウス大和郡山
よしかわ歯科
岩永歯科医院
やっこ寿司
川本耳鼻咽喉科
善本内科クリニック
エイシマ理容店
丸輪製材(株)
(有)三笠商会
(株)花田材木店
辻井染織(株)
奈間藏栄
しゃんぷうワン
トキワ
吉原呉服店
北谷呉服店
大門湯
田澤製作所
(株)版画工房プレスヘッド
サロン・ド・フィル
ヘアサロン小阪
岡田莫大小工場
やまと錦魚園 嶋田養魚場
薬園寺
報土寺
圓融寺
つや美容院
實相寺
西方寺
横野衣料

(郡山西地区)

おうにし歯科医院
三浦産業(株)



ヘアサロンニシカワ
美容室ベル・アミー
S U E N A M I
松田医院
とんまさ
株式会社トクメディカル
いずみ薬局こおりやま店
にしざき内科クリニック
柳澤文庫
柳澤神社
株式会社五師石材店
椿本金魚販売株式会社
永慶寺
セレハナ(有)
植西経理事務所
田北病院
読売新聞 大和郡山
医田北クリニック
株式会社テクノハギハラ
株式会社ニシダ
三菱東京UFJ銀行
大和郡山支店
三都交通株式会社
三貴建設
萬福寺
佐野養魚場
立石カーサービス
株式会社亀岡土木
まるよし
テル美容室
郡山整骨院
片山駐輪場
パルファン
グラスデプトパンサラッサ
城の台町自治会
(筒井地区)
郡山青藍病院
堀内モータース
MITAKA金属工業
郡山金魚卸売センター
奈良信用金庫 本店
かきざきクリニック
まつたハートクリニック
胡内歯科
株式会社三機製作所
中谷尚美堂
第一ダンボール工業株式会社
藤本建設株式会社
株式会社服部家具センター
家具のアウトレット 大和郡山店

(有)ウイング
喜多醤油株式会社
中国料理宴席 橘
メルラン
サンホテル大和郡山
焼肉筒井
西川精肉店
理容久保
樋口商店
志水眼科
磨
村田寿志屋
大東建設
株式会社ヒラカワ
西嶋歯科医院
川田商事
喜多工務店
はあと
舞美容室
株式会社寺子屋 花
中嶋表具店
ヘアースホリウチ
株式会社藤光
たけい歯科
屋比久
マイ・ゲベック
介護センターえん
株式会社トーヨーワーク
日本住宅設備株式会社
株式会社アナリス
鳥翔
あみもと内科
ヘアースロンエザキ
かるがも薬局 筒井店
株式会社近畿商工
株式会社丸和栄養食品
奈良県農業協同組合
郡山支店 筒井出張所
株式会社ミナビック・アオイ
北森ギフト商事
勝田珠算塾
クリーニング白進舎
森田工業株式会社
株式会社奈良通信工業
さわべガーデン
(矢田地区)
株式会社田中建設
株式会社田中組
株式会社木村組
株式会社アイワモータース

矢田寺 金剛山寺
千手総合株式会社
関建築株式会社
藤本建設株式会社
茶処大くら
松尾寺
シンワ商工
ナカデン
寿都世美容院
香川歯科医院
矢田山診療所
原整形外科
日進電工株式会社
紋郎美術工房株式会社
発志院
株式会社伊藤金属製作所
山下理髪店
株式会社そば処 御幸
丸山工務店
株式会社ダイワ工務店
サイクルショップ石倉
植村歯科医院
セレミューズ株式会社
セレミューズ矢田山
ダスキン 法隆寺店
(平和地区)
今西商店
(有)松本清掃社
株式会社ササイ
株式会社テクノプラスジャパン
合同会社アーク
手づくりの店
HEART BEAT
株式会社フューチャーコーポレーション
株式会社村田歯科商店
美並医院
ヘアサロン ダンディ
上田商会
上田医院 北和診療所
賣太神社
イシバシ美容院
中島電気
モータースポーツマツモト
(有)カンサイE・C
フルーツの店なかじま
大和郡山資源リサイクル
事業協同組合
大江の里
ローソン 郡山大江町店
槌谷歯科医院

きく松寿司
(有)山田酒店
近畿タイル株式会社
日本ハウジング設備工業株式会社
株式会社カジタ印刷
東商メタル株式会社
ならグリーンファーム
酒舟寿司
ヤマダ種苗園芸
奈良キセキ販売株式会社 郡山営業所
平和自動車
オートテクノ平和
米山建材
奈良交通自動車教習所
株式会社クラハラ
コバヤシ自販
株式会社クレストアルファ
奥村医院
大協株式会社 風の杜ホール
オープン化粧品 青空営業所
(昭和地区)
奈良厚生会病院
秋津鋼材株式会社
林一ニ株式会社
セantanアイスクリーム
株式会社ガイアートT・K
後藤商事株式会社
大和物産株式会社
大徳食品株式会社
株式会社中西製作所
M i o美容室
森脇食品
榊商店
吉桑自転車商会
昭和美容室
JAならけん 昭和支店
福本歯科医院
株式会社ショーワ薬局
カラオケ道
吉桑商店
糸田モータース
すし平
豊養食品
角栄家
ウエストリバーホーム株式会社
門脇電機商会
キャロット
昭和郵便局
喜楽南田精肉店
西田電気商会

カワサキ内科
 (株)精和工業所
 三和タイヤ工販(株)
 Hair Salon 謙 Japan
 玉村運輸(株)
 味覚糖(株)
 T A I S E I (株)
 サーモス(株)
 (株)白井鐵工所
 日興モールド(株)
 (株)トーヨータイヤジャパン
 (株)寺田商事
 郡山ゴルフセンター
 椎木水上ゴルフセンター
 シャトレーゼ(株)
 大和郡山店
 酒井伸線(株)
 技研工業(株)
 センナリフーズ(株)
 昭和地区民生・児童委員協議会
 (株)Bオフィス
 甚八
 ハウス食品(株)
 岩倉印刷紙業(株)
 ニッタ(株)
 クオリカプス(株)
 敷島製パン(株)
 ザ・パックス(株)
 永和工業(株)
 (株)富士コンプレッサー製作所
 (株)ダイワ興産
 (株)栗原製作所
 ユニテックパロマ(株)
 松本薬局
 ニチアス(株)郡山工場
 川端運輸(株)
 ジュルネフーズ(株)
 カラオケはっちゃん
 中津酒店
 浅田生花店
 クリーニング東洋ドライ
 (株)味の和和路
 丸商加工(株)
 三浦石材店
 綿宗
 中川モーターズ
 吉村鉄工建設(株)
 菅田養蜂場
 花の辰巳 観成園
 (株)コシノ

しんや寿し
 極楽寺
 (株)カイバラ
 瓜生製作(株)
 ハシダ技研工業(株)
 (株)吉村商店
 (株)マエダ
 大同化学工業(株)
 世紀東急工業(株)
 奈良県アスコン協同組合
 (株)福家鉄工所
 奈良県自動車関係団体協議会
 エピス(株)
 ニッタ(株)労働組合・職員組合
(片桐地区)
 (有)小泉交通
 (株)大床義肢
 ネットヨタ奈良(株) 郡山店
 (有)金井平版印刷
 吉川商店
 酒舗つつい蔵
 片桐庭研土木
 西垣酒店
 金太郎
 ぴゅあらんど 小泉店
 やまうち歯科クリニック
 アンジェ動物病院
 (株)櫻木組
 野村歯科医院
 松本眼科
 かめだ整形外科
 J i b u n 薬局 小泉
 平和測量設計
 (株)カワバタ
 タックメイトおおの
 おおさか耳鼻咽喉科
 おおさかクリニック
 (有)ファインオート
 大倉養鯉場
 高松ガラス店
 井上養蜂園
 西田中郵便局
 山下畳店
 大和郡山小泉郵便局
 慈光院
 オール吉村電気
 ネクストフジ
 (株)マルシゲ
 サロン・ド・セピア
 大和建装

西野歯科医院
 (株)珀水
 古川接骨院
 ビジネスホテルいかるが
 (株)黄金糖
 ひまわり整骨院
 石田石材店
 奈良熔材(株)
 関尾自動車
 (株)ダイヤシール印刷
 八杉製作所
 ル・パン・サクレ
 ジュピターネット
 (有)大和路うどん わらじや
 秋田屋
 かじ安商店
 毛利サイクル
 ニューヤマグチ化粧品店
 A S A 小泉
 庚申堂金輪院
 お好み焼 ひふみ
 吉川運輸(株)
 小池電業社(株) 奈良営業所
 オートアーツタケモト
(治道地区)
 奈良アグリ
 大西種苗研究所
 鈴木建設
 幸生樹脂工業(有)
 大和化成
 (株)三商堂
 生和産業(株)
 治道販売所東田牛乳店
 本田塾
 角谷ガス(株)
 浄福寺
 (有)ウエテック
 (有)ヤマショウ
 マルカ産業(株)
 (有)イナテック
 (有)とぐちファーム
 (株)喜徠建商
 (株)北尾組
 マルヒラ食堂
 (株)セレモニー琴
 共栄ネット(株)
 (株)王寺ゴム製作所
 原医院
 阪奈冷機工作所
 (株)ホウフ

関西高分子工業(株)
 ビューティーサロン松本
 森燃料店
 (有)奈良ライフサポート
 奈良センコー物流(株)
 施術院午
 キンツル寝具 吉田(株)
 (株)岡本銘木店
 白土ストアー
 越智歯科
 あいあいの郷
 デイサービス発志院
 奈良交通(株) 奈良営業所
 焼肉まる
 UDトラックス(株)奈良工場
 岡田商店
 (株)宮崎商会
 名阪運輸(株)
 吉村板金店
 (株)三立
 近物レックス(株)
 グループホームあんしん
 Room+1

(順不同、敬称略)

合計 874 件
 個人 369 件
 法人 451 件
 匿名 54 件



地区社協紹介シリーズ (2)

矢田地区社会福祉協議会

大和郡山市の北西部、富雄川の西側一帯にある矢田地区は、丘陵から流れるきれいな水や緑豊かな自然環境に恵まれ、6月になると幻想的なホタルの光を楽しむことができます。その時期に実施する「親子でホタル鑑賞」は、矢田地区内の小学3年生以下の親子133名が参加し、矢田の自然を大切に育てる取り組みを行っています。

昨年10月23日(日)に開催した矢田ふる里まつりも35回目を迎え、地域住民が一致団結し、自治会対抗の競技や各種模擬店、アトラクションには自衛隊の音楽隊が来場され、大いに盛り上がり、一層の親睦を深める事ができました。

【今後の課題】

矢田地区には、土砂災害警戒区域となっている場所があり、災害時に不安を感じている住民が多くいます。地震等による災害発生時には公的支援はすぐには届かないと言われ、自助だけではなく、住民同士がお互いに助け合う「共助」の取組が大切となります。また、矢田地区の福祉施設等の協力も得、日頃から防災意識をもって地域で何ができるかを共に考えながら、「みんなの力を防災に!」をテーマに災害にも強いまちづくりを目指してまいります。



第35回矢田ふる里まつり



親子でホタル鑑賞



子ども体験学習(餅つき・凧作り)



迷惑駐車をなくす運動(夜廻り)



ペタンク大会

善意銀行へのご寄付ありがとうございました!

(平成28年10月～平成29年1月まで)

※希望者のみ掲載(敬称略)

【無指定寄付】

矢田ふる里まつり実行委員会 68,000円

日本ボーイスカウト

大和郡山第1団カブスカウト隊 15,666円

【重度心身障害児指定寄付】

西川 都三 14,364円

【交通遺児指定寄付】

奈良県自動車販売店協会 203,400円

奈良県中古自動車販売商工組合

理事長 服部 教昭

200,000円

交通遺児指定寄付は

何に使われるの?

交通災害により父または母を亡くした小学生～大学生の児童・学生に対して交通遺児奨学金として支給し、学資援助をしています。

詳しくは福祉課までお問い合わせ下さい。



熊本地震義援金へのご協力ありがとうございました!

社会福祉協議会関係施設設置の義援金箱へ10月～12月に24,816円の義援金が寄せられました。

お預かりした義援金は皆さまのあたたかな気持ちと共に熊本県共同募金会へ送金させていただきましたことをご報告させていただきます。

【問い合わせ・申込先】

社会福祉法人大和郡山市社会福祉協議会
〒639-1005 大和郡山市植槻町3番8号

☎ 53-6531 (社会福祉会館)

☎ 53-0122 (老人福祉センター)

☎ 55-7333 (ボランティアビューロー)

☎ 53-6533 (総務課)

☎ 53-6535 (施設事業課)

FAX 55-0986 (社会福祉会館)